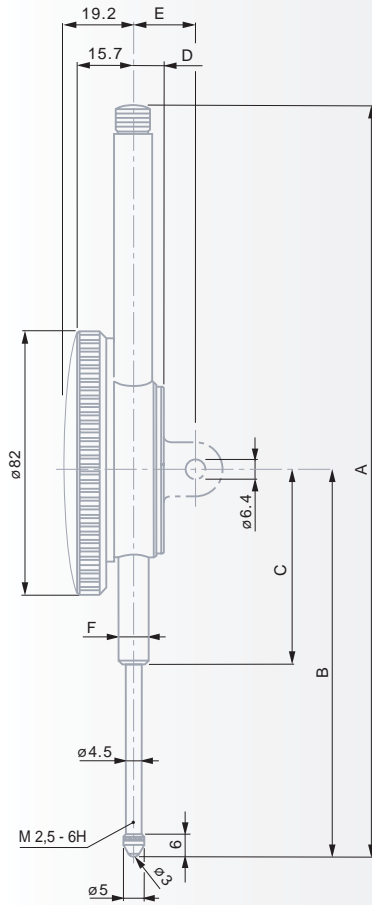


Стандартные прецизионные индикаторы TESA YE, MERCER и COMPAC

Ø 82 мм, 0,01 мм, большой диапазон измерения



MM	10 MM	30 MM	50 MM	100 MM	200 MM
A	121	158	228	390	752
B	78	98	117,2	211,6	437
C	60	60	60	103,6	150
D	9	10	9	9	10,4
E	19	20	19	19	20,2
F	Ø 8h6	Ø 8h6	Ø 8h6	Ø 8h6	Ø 12



EN ISO 463
Заводской стандарт



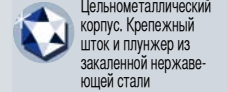
0,01 мм



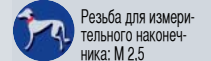
2,3 мм



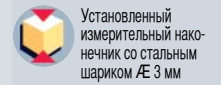
Вращающийся
циферблат



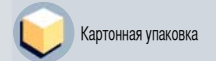
Цельнометаллический
корпус. Крепежный
штوك и плунжер из
закаленной нержавеющей
стали



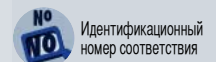
Резьба для измери-
тельного наконеч-
ника: M 2,5



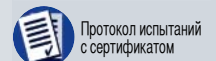
Установленный
измерительный наконеч-
ник со стальным
шариком Ø 3 мм



Картонная упаковка



Идентификационный
номер соответствия



Протокол испытаний
с сертификатом



MM



MM



MM



MM



MM



MM



MM

Стандартная модель с большим интервалом измерения

01412311	0,01	10	10,5	—	—	1	0 ÷ 50 ÷ 100
712G	0,01	30	30,5	●	—	1	0 ÷ 50 ÷ 100
722G	0,01	50	50,5	●	—	1	0 ÷ 50 ÷ 100
01412014	0,01	100	100,5	●	—	1	0 ÷ 50 ÷ 100
732G	0,01	100	100,5	●	—	1	0 ÷ 50 ÷ 100
732GB	0,01	100	100,5	●	●	1	0 ÷ 50 ÷ 100
752G	0,01	200	200,5	●	—	1	0 ÷ 50 ÷ 100

Предельные значения метрологических характеристик (MPE/MPL)

	10 мм	30 мм	50 мм	100 мм	200 мм
Предел диапазона отклонения	15 мкм	20 мкм	25 мкм	30 мкм	45 мкм
Общий предел диапазона отклонения	17 мкм	25 мкм	30 мкм	35 мкм	50 мкм
Повторяемость	3 мкм	3 мкм	3 мкм	3 мкм	3 мкм
Макс. гистерезис	3 мкм	5 мкм	5 мкм	8 мкм	10 мкм
Измерительное усилие	≤1,4 Н	≤2,2 Н	≤2,5 Н	≤3,2 Н	≤4 Н